

Αρχιτεκτονική Τοπίου

Διδάσκων: Ιωάννης Τσαλικίδης

Συνεργάτες: Ελένη Αθανασιάδου
Μαρία Λιονάτου
Ευθύμης Χαραλαμπίδης
Βασίλης Χαριστός

Τμήμα Γεωπονίας
Σχολή Γεωπονίας, Δασολογίας και Φυσικού Περιβάλλοντος
Αριστοτέλειο Πανεπιστήμιο Θεσσαλονίκης

Πρόγραμμα Επικαιροποίησης Γνώσεων Αποφοίτων ΑΕΙ (ΠΕΓΑ)
Γ' Κύκλος / εαρινό εξάμηνο 2014 - 2015

Αρχιτεκτονική Τοπίου

project: αστικό πάρκο

Αρχιτεκτονική Τοπίου

project: αστικό πάρκο

ΘΕΣΣΑΛΟΝΙΚΗ

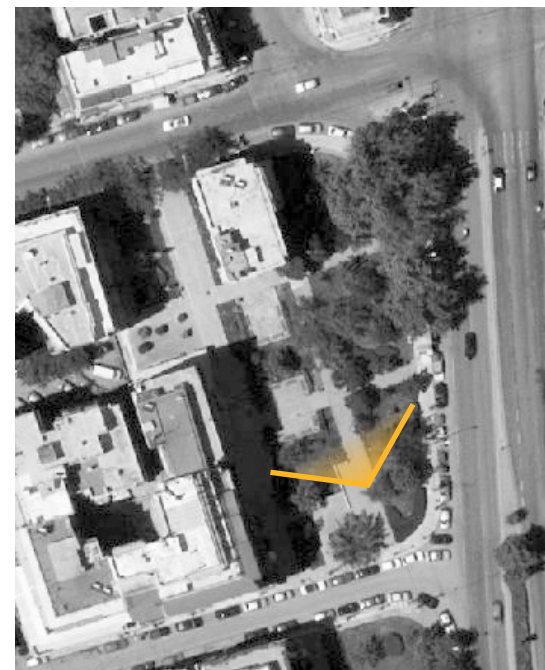
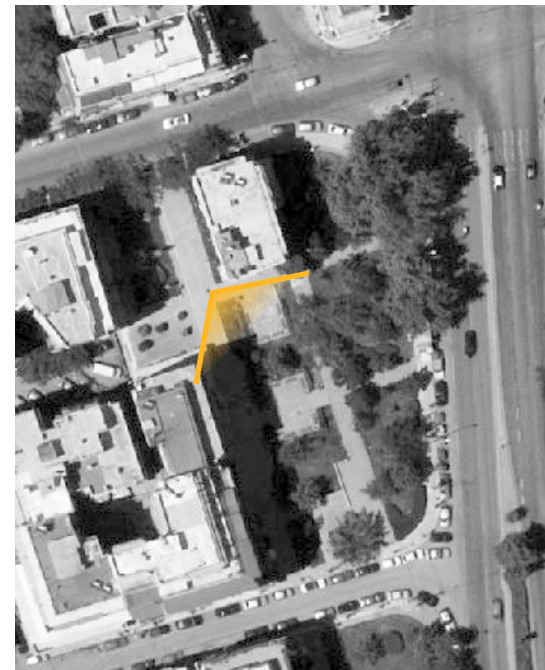


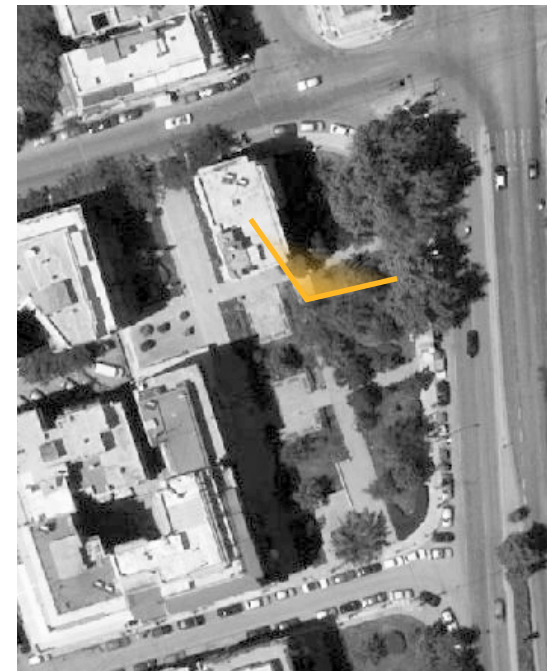
Κωνσταντίνους

Μ. Μπότσαρη

Κ. Κορνηλιανή

εμβαδόν: 2.6 στρμ
μήκος: 75m
πλάτος: 55 m





Αρχιτεκτονική Τοπίου

project: αστικό πάρκο

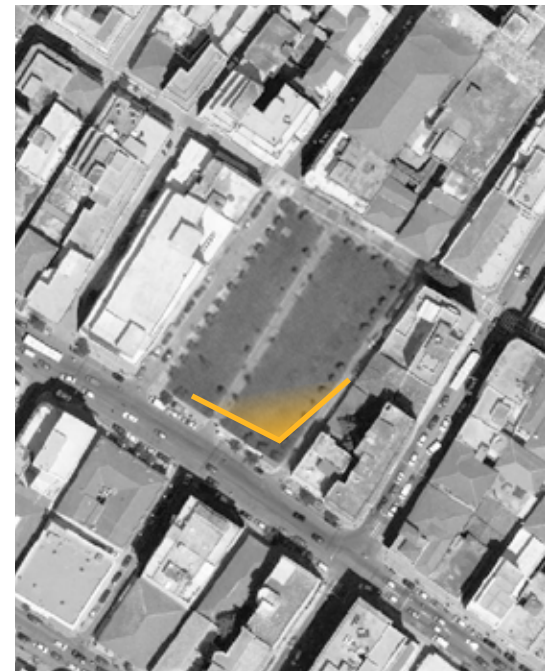
ΒΟΛΟΣ



Ε. Βενιζέλου

Δημητριάδος

εμβαδόν: 2.9 στρμ
μήκος: 65 m
πλάτος: 45 m



Αρχιτεκτονική Τοπίου

project: αστικό πάρκο

ΞΑΝΘΗ



Πινδάρου

Βασ. Σοφίας

εμβαδόν: 2.4 στρμ
μήκος: 60 m
πλάτος: 40 m



