

**ΤΜΗΜΑ ΝΟΣΗΛΕΥΤΙΚΗΣ ΕΚΠΑ
ΠΡΟΓΡΑΜΜΑ ΔΙΑ ΒΙΟΥ ΜΑΘΗΣΗΣ
“ΕΠΙΚΑΙΡΟΠΟΙΗΣΗ ΝΟΣΗΛΕΥΤΙΚΩΝ ΔΕΞΙΟΤΗΤΩΝ”
ΕΝΟΤΗΤΑ Η**

**ΤΕΚΜΗΡΙΩΜΕΝΗ ΝΟΣΗΛΕΥΤΙΚΗ ΠΡΑΚΤΙΚΗ-
EVIDENCE BASED PRACTICE**

**Μαργαρίτα Γιαννακοπούλου RN, PhD
Αναπληρώτρια Καθηγήτρια
Τμήμα Νοσηλευτικής
Πανεπιστήμιο Αθηνών**

ΑΘΗΝΑ 2014

Τεκμηριωμένη Νοσηλευτική Πρακτική

Ορισμοί

- Η ενσυνείδητη, σαφής και συνετή χρήση των εγκυρότερων και πιο πρόσφατων ενδείξεων για την λήψη αποφάσεων αναφορικά με τη φροντίδα του κάθε ασθενή ατομικά (*Sackett et al 1996*)
- Η προσέγγιση για τη λήψη αποφάσεων στην οποία ο κλινικός χρησιμοποιεί τις καλύτερες διαθέσιμες ενδείξεις για να ενημερώσει έναν ασθενή, ώστε να αποφασίσει ποια από τις θεραπευτικές επιλογές είναι η κατάλληλη για την περίπτωση του (*Muir -Grey 1997*)
- Η διαδικασία με την οποία οι νοσηλευτές λαμβάνουν κλινικές αποφάσεις χρησιμοποιώντας:
 - ❑ τα καλύτερα διαθέσιμα ερευνητικά δεδομένα
 - ❑ την κλινική τους εξειδίκευση
 - ❑ τις προτιμήσεις των ασθενώνμέσα στο πλαίσιο των διαθέσιμων πόρων (*DiCenso et al 1988*)



Το κόστος αποτελεί αρκετά σημαντικό παράγοντα στη λήψη των αποφάσεων για τη φροντίδα υγείας

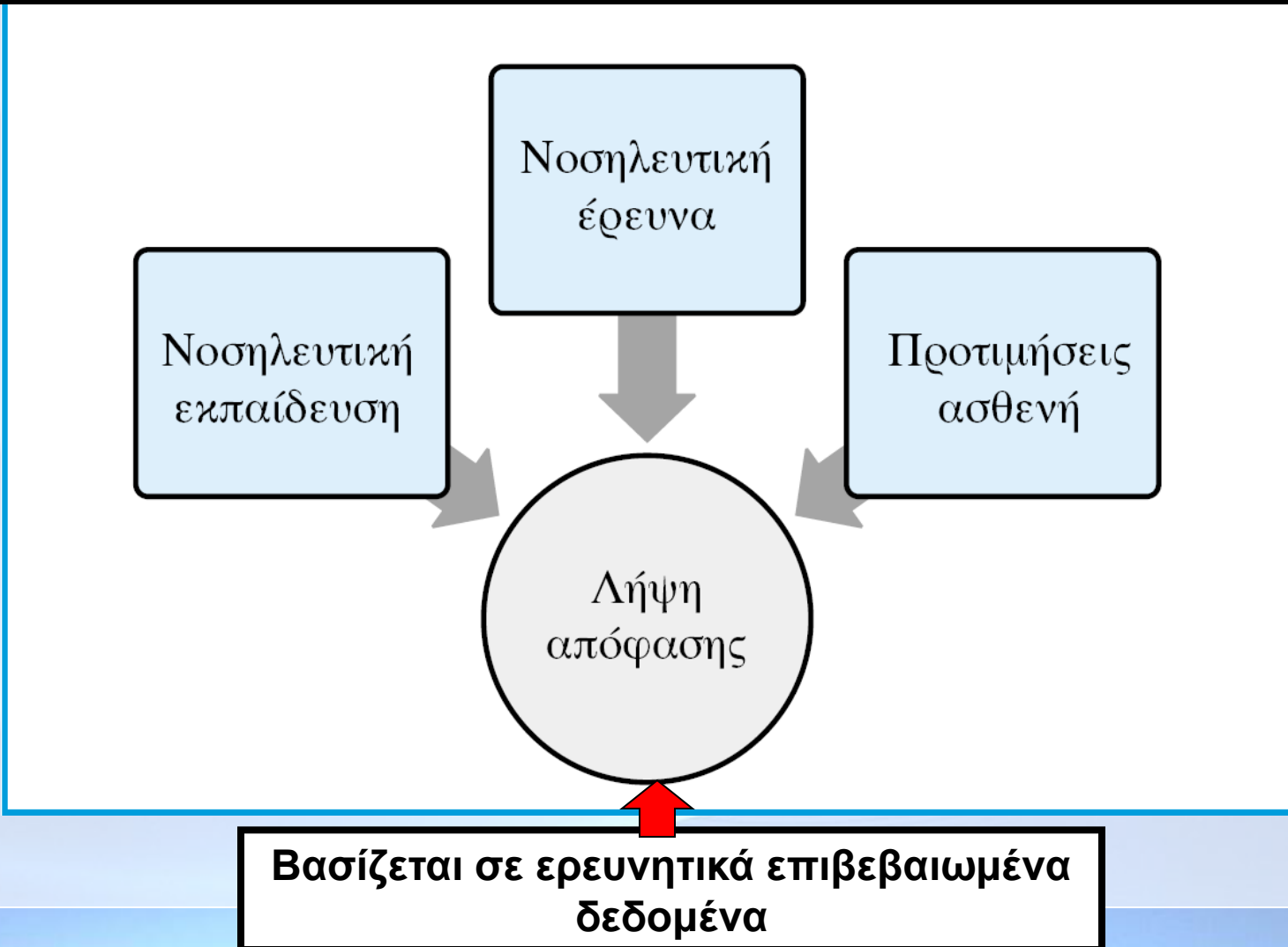
Ορολογία

- ◆ Νοσηλευτική Πρακτική Βασισμένη σε Ενδείξεις ✓
- ◆ Τεκμηριωμένη Νοσηλευτική Πρακτική ✓
- ◆ ~~Νοσηλευτική Πρακτική Βασισμένη σε Αποδείξεις~~

Στην έρευνα όλα τα δεδομένα γίνονται αποδεκτά όταν $P \leq 0.05$ δηλαδή όταν έχουν 95% πιθανότητα να ισχύουν. Κατά συνέπεια στην έρευνα δεν υπάρχουν αποδείξεις, παρά μόνο ενδείξεις.

Τεκμηριωμένη Νοσηλευτική Πρακτική

Οι Νοσηλευτές είναι άμεσα υπεύθυνοι για την κλινική έκβαση των ασθενών, η οποία επηρεάζεται από τις δικές τους ενέργειες και αποφάσεις.



Μοντέλο για τη Λήψη Κλινικών Αποφάσεων Βασισμένων σε Ενδείξεις



Οφέλη από την Εφαρμογή της ΤΝΠ Για τον Ασθενή

- Τα άτομα των οποίων η Νοσηλευτική φροντίδα βασίζεται σε ερευνητικά δεδομένα έχουν καλλίτερη οργανική και ψυχολογική κλινική έκβαση, συμπεριφορική προσαρμογή και γνώση για την υγεία τους (*Heater et al 1998, Kim et al 2007*)
- Μειώνεται ο χρόνος νοσηλείας από μη κατάλληλες θεραπείες
- Αυξάνεται η συστηματοποιημένη παροχή φροντίδας και διασφαλίζεται η αποτελεσματικότερη δυνατή θεραπεία και φροντίδα σε κάθε ασθενή ατομικά
- Αυξάνεται η ικανοποίηση του ασθενή αφού λαμβάνονται υπόψη και οι προσωπικές του επιλογές, για την κλινική απόφαση
- Διασφαλίζεται η ποιότητα της φροντίδας και η ασφάλεια των ασθενών

Οφέλη από την Εφαρμογή της ΤΝΠ

Για τους Νοσηλευτές

- Διαμορφώνεται πλαίσιο επιστημονικής αυτονομίας , αφού η νοσηλευτική φροντίδα που παρέχεται, αναπροσαρμόζεται με βάση τις ενδείξεις
- Γίνεται συστηματικός καθορισμός της καταλληλότερης και αποτελεσματικότερης φροντίδας
- Ανευρίσκονται απαντήσεις σε κλινικά προβλήματα που αναφύονται κατά την άσκηση της νοσηλευτικής, ώστε να λαμβάνονται οι ορθές αποφάσεις
- Κατοχυρώνεται ηθικά και νομικά το νοσηλευτικό έργο, αφού μέσα από την αξιοποίηση των καταλληλότερων για τον ασθενή ενδείξεων, παρέχεται η καλύτερη δυνατή φροντίδα

Οφέλη από την Εφαρμογή της ΤΝΠ Για τις Υπηρεσίες Υγείας

- Διαμορφώνονται τα βέλτιστα πρότυπα φροντίδας στις υπηρεσίες υγείας
- Οι υπηρεσίες υγείας παρουσιάζουν ένα προφίλ υπευθυνότητας προς τους χρήστες, αποκτούν μεγαλύτερη αξιοπιστία και προωθούν την ασφάλεια στη φροντίδα υγείας
- Προωθείται η έννοια τους κόστους-αποτελεσματικότητας που είναι σημαντική για τη διαχείριση των οικονομικών πόρων της υγείας
- Τα πρότυπα φροντίδας παύουν να είναι στατικά, αλλά αναθεωρούνται συνεχώς και ακολουθούν τις νεώτερες και πιο έγκυρες ενδείξεις

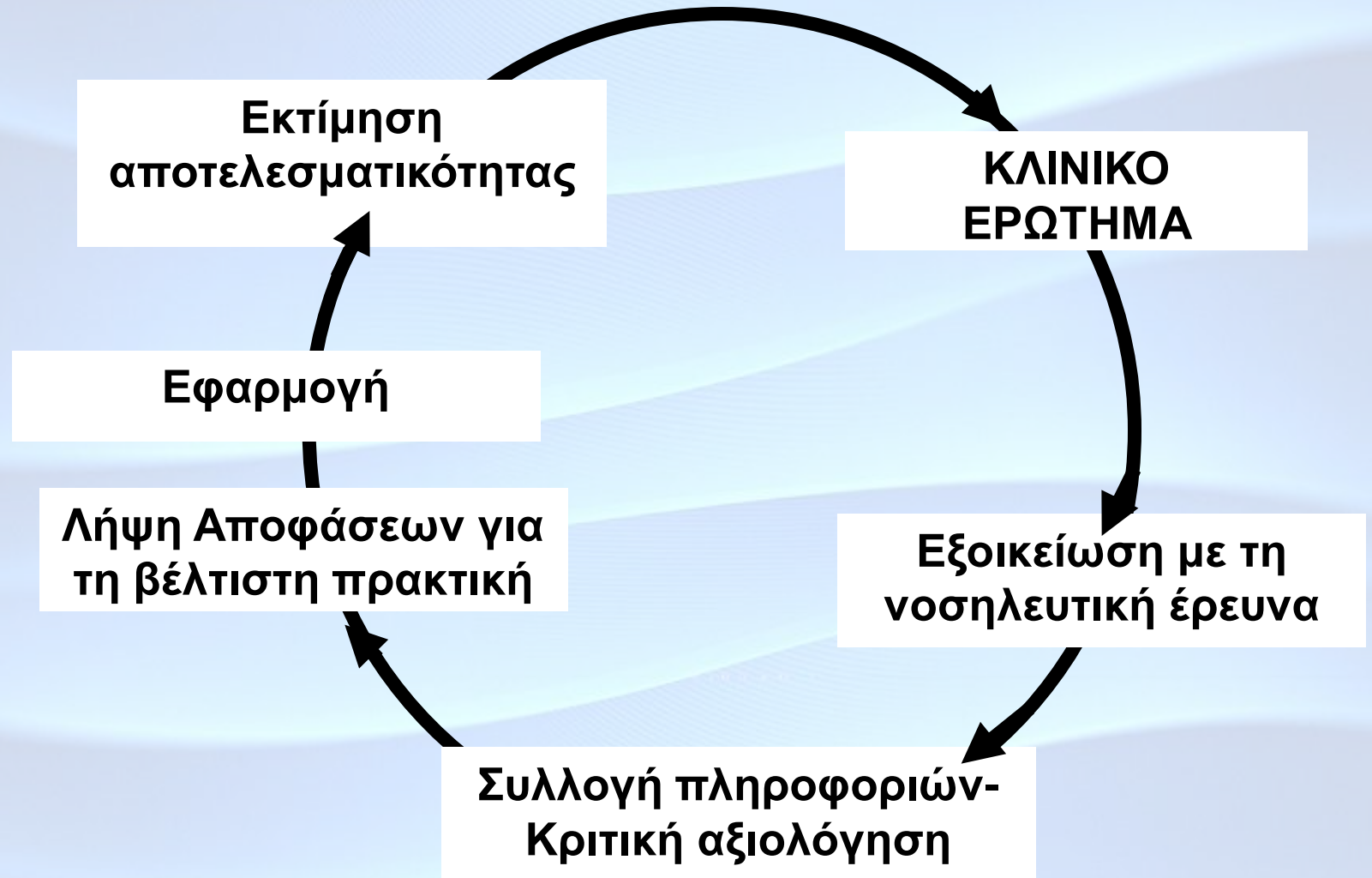
Πότε εφαρμόζεται η ΤΝΠ

- ◆ Μεγάλη νοσηρότητα και θνητότητα
- ◆ Ανάγκη βελτίωσης κλινικής έκβασης
- ◆ Μεγάλη μεταβλητότητα στις νοσηλευτικές παρεμβάσεις ή διαδικασίες
- ◆ Υψηλό κόστος
- ◆ Υψηλή συχνότητα λαθών

Φραγμοί ΤΝΠ

- ◆ Έλλειψη Επαγγελματικής ταυτότητας
- ◆ Χαμηλό Επίπεδο Εκπαίδευσης
- ◆ Μη Κατανόηση Μεθοδολογίας Έρευνας
- ◆ Οργανωτικοί φραγμοί
- ◆ Φραγμοί συνεργασίας/επικοινωνίας
- ◆ Μη Πρόσβαση σε Ερευνητικά Δεδομένα

Διαρκής Κυκλική Διαδικασία ΤΝΠ



Τα Βήματα της Τεκμηριωμένης Πρακτικής

- ◆ Διαμόρφωση ενός **πολύ εστιασμένου** Κλινικού Ερωτήματος
- ◆ Καθορισμός μελετών στόχου
Αναζήτηση Βιβλιογραφίας
- ◆ Κριτική Αξιολόγηση Ερευνητικών Μελετών
- ◆ Εφαρμογή
- ◆ Αξιολόγηση αποτελεσματικότητας

Διαμόρφωση Κλινικών Ερωτημάτων

Το πλαίσιο διαμόρφωσης κλινικών ερωτημάτων PICO

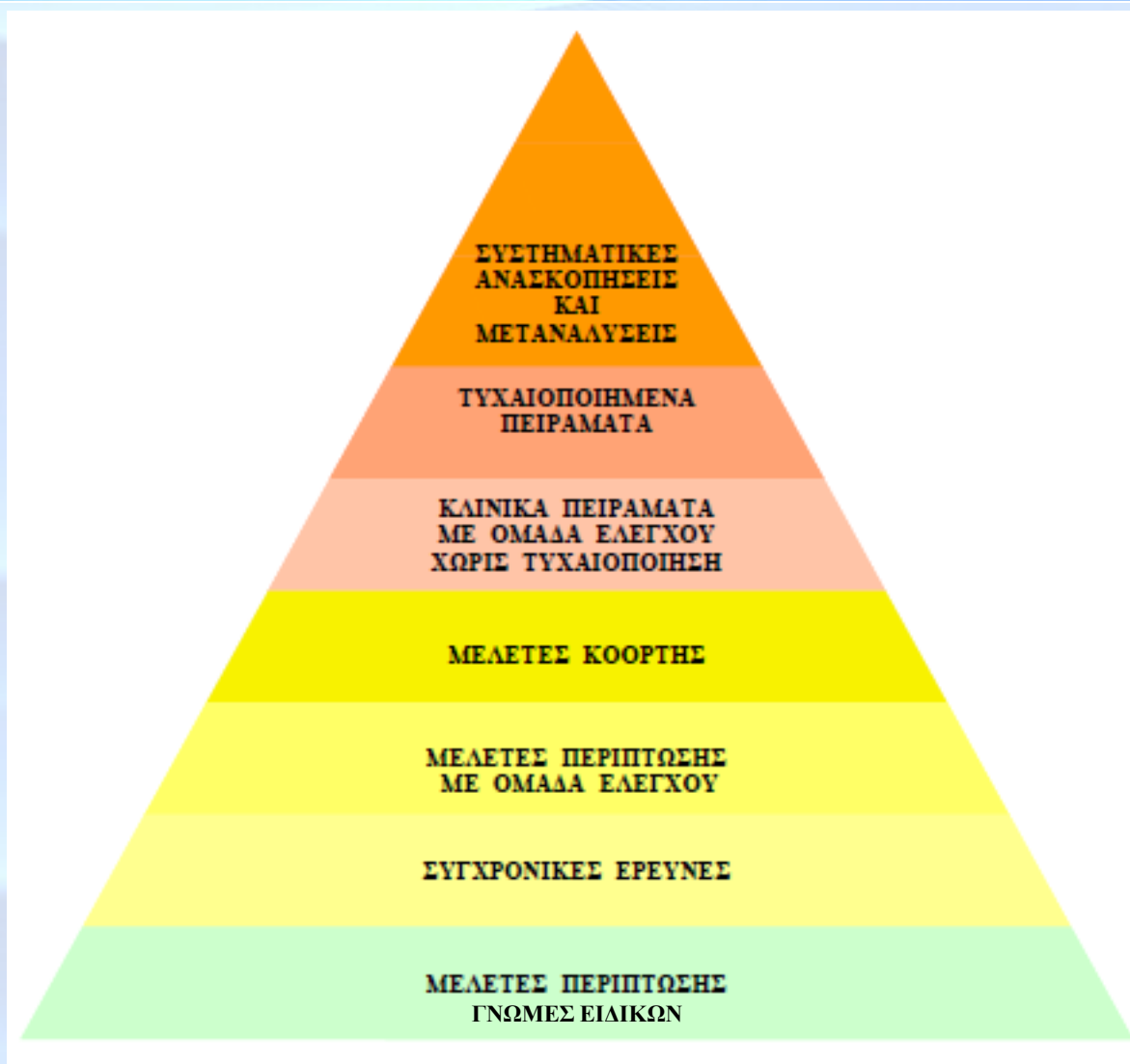
Sacket et al, 1997

<p>Ασθενείς, κλινικό πρόβλημα:</p> <p>Participants</p>	<p>Περιγράψτε σε ποιους και σε τι αφορά το κλινικό ερώτημα (είναι καλύτερο να περιγράψετε επαρκώς τα χαρακτηριστικά των δικών σας ασθενών).</p>
<p>Παρέμβαση:</p> <p>Intervention</p>	<p>Περιγράψτε την παρέμβαση, τη διαγνωστική δοκιμασία είτε την κλινική κατάσταση που ενδιαφέρει.</p>
<p>Συγκριτική παρέμβαση (αν υπάρχει):</p> <p>Comparison</p>	<p>Προσδιορίστε ποια θα είναι η συγκριτική παρέμβαση, ώστε να μπορεί να συγκριθεί με την παρέμβαση ενδιαφέροντος.</p>
<p>Κλινική έκβαση:</p> <p>Outcome</p>	<p>Περιγράψτε τα σημαντικά κλινικά αποτελέσματα, οφέλη και βλάβες (περιγράψτε τι ελπίζετε να επιτύχετε ή να αποφύγετε).</p>

Καθορισμός Μελετών Στόχου βάσει του Κλινικού Ερωτήματος

- ◆ Αποτελεσματικότητα παρέμβασης :
συστηματικές ανασκοπήσεις, ή μεταanalύσεις, ή
τυχαιοποιημένες κλινικές δοκιμές
- ◆ Συμμόρφωση ασθενών με τη θεραπεία:
ποιοτικές μελέτες
- ◆ Πρόγνωση μιας κλινικής κατάστασης:
προοπτικές μελέτες κοόρτης

Ιεράρχηση Δημοσιεύσεων με βάση την Αξιοπιστία τους ως προς τις Ενδείξεις



Βαθμολόγηση Αξιοπιστίας των Πληροφοριών

1++	<i>Υψηλής ποιότητας meta-analyses, συστηματικές ανασκοπήσεις τυχαιοποιημένων κλινικών δοκιμών (ΤΚΔ) με πολύ χαμηλό ποσοστό συστηματικού σφάλματος</i>
1+	<i>Πολύ καλή meta-analyses, συστηματικές ανασκοπήσεις τυχαιοποιημένων κλινικών δοκιμών (ΤΚΔ) με μικρό ποσοστό συστηματικού σφάλματος</i>
1-	<i>Meta-analyses, συστηματικές ανασκοπήσεις τυχαιοποιημένων κλινικών δοκιμών (ΤΚΔ) με υψηλό ποσοστό συστηματικού σφάλματος</i>
2++	<i>Υψηλής ποιότητας συστηματικές ανασκοπήσεις των μελετών ασθενών-μαρτύρων ή μελετών κοόρτης (cohort study) με πολύ μικρό ποσοστό συστηματικού σφάλματος</i>
2+	<i>Καλά οργανωμένες μελέτες ασθενών μαρτύρων (case control) ή μελέτες κοόρτης (cohort study) με μικρό ποσοστό συστηματικού σφάλματος</i>
2-	<i>Μελέτες ασθενών μαρτύρων (case control) ή μελέτη κοόρτης με μεγάλο ποσοστό συστηματικού σφάλματος</i>
3	<i>Μη αναλυτικές μελέτες όπως αναφορά περίπτωσης ή σειρά αναφοράς περιπτώσεων</i>
4	<i>Γνώμη ειδικών</i>

Παράδειγμα διαμόρφωσης κλινικών ερωτημάτων βάσει του προτύπου PICO

◆ Κλινική περίπτωση

Ένα κορίτσι 10 ετών μετά από καρδιοχειρουργική επέμβαση είναι σε βαριά κατάσταση για δύο μέρες και απαιτεί μηχανική υποστήριξη της αναπνοής και πολλαπλά φάρμακα για υποστήριξη της αρτηριακής πίεσης. Έχει αναπτύξει ένα μικρό ερεθισμό από την κατάκλιση στο πίσω μέρος του κεφαλιού.

Παράδειγμα διαμόρφωσης κλινικών ερωτημάτων βάσει του προτύπου PICO

◆ Κλινικό Ερώτημα

Σε βαριά πάσχοντα παιδιά, τα κρεβάτια διαρκούς χαμηλής πίεσης είναι πιο αποτελεσματικά από τα ειδικά στρώματα αφρού για την πρόληψη των ελκών από πίεση (που χαρακτηρίζονται από εμμένοντα αποχρωματισμό του δέρματος, είτε απώλεια του δέρματος μερικού ή ολικού πάχους);

Παράδειγμα διαμόρφωσης κλινικών ερωτημάτων βάσει του προτύπου PICO

- ◆ **Πληθυσμός:** Βαριά πάσχοντα παιδιά.
- ◆ **Παρέμβαση:** Κρεβάτια διαρκούς χαμηλής πίεσης.
- ◆ **Συγκριτική παρέμβαση:** Ειδικά στρώματα αφρού.
- ◆ **Κλινική έκβαση:** Έλκη από πίεση: Εμμένων αποχρωματισμός του δέρματος, είτε απώλεια του δέρματος μερικού ή ολικού πάχους.

Αναζήτηση Ερευνητικών Ενδείξεων βάσει του προτύπου PICO

Επιλογή Είδους Μελετών

Το κλινικό ερώτημα αφορά στην αποτελεσματικότητα μιας παρέμβασης (Χρήση στρώματος αφρού).

Οπότε κύριος στόχος θα είναι η ανεύρεση μελετών με τον εξής ερευνητικό σχεδιασμό:

- Συστηματική ανασκόπηση ή μεταανάλυση τυχαιοποιημένων κλινικών δοκιμών, είτε μια τυχαιοποιημένη κλινική δοκιμή
- Τα άρθρα που θα βρεθούν θα ταξινομηθούν κατά σειρά σπουδαιότητας, και αυτά με τον παραπάνω ερευνητικό σχεδιασμό θα βρίσκονται υψηλότερα στην ιεραρχική κατάταξη

Αναζήτηση Ερευνητικών Ενδείξεων βάσει του προτύπου PICO

Αναζήτηση Βιβλιογραφίας Χρήση Όρων Αναζήτησης

- ◆ Μια προκαταρκτική αναζήτηση βιβλιογραφίας μπορεί να περιλαμβάνει τους όρους: *child, pediatric, “low-pressure bed”*.

Αναζήτηση Βιβλιογραφίας



Πρόσβαση σε κατάλληλες πηγές για την ανάπτυξη ΤΝΠ.

- Βάσεις Δεδομένων: MEDLINE, CINAHL, PubMed
- Cochrane Library
 - Database of Systematic Reviews
 - Database of Abstracts of reviews of Effects
 - The Cochrane Controlled Trials Register
 - The Cochrane Review Methodology Database
- Βιβλία
- Clinical evidence (Δημοσίευση του BMJ)
- Abstraction Journals (Evidence-based nursing)
- The Online Journal for Knowledge Synthesis in Nursing
- Πηγές του διαδικτύου
 - NHS Center for reviews and Dissemination
 - www.evidencebasednursing.com
 - www.nzgg.org.nz
- Γνώμη ειδικών

Αναζήτηση Πρωτογενών Άρθρων

- ◆ PubMed
- ◆ www.cinahl.com
- ◆ <http://gateway.nlm.nih.gov>
- ◆ www.stti.edu/library (V. Henderson library)
- ◆ www.mednet.gr/iatrotek/index.html
- ◆ www.medscape.com
- ◆ www.apa.org/psychinfo
- ◆ <http://ericir.syr.edu/Eric>
- ◆ Social SciSearch
- ◆ www.ekt.gr/
- ◆ www.gateway.ovid.com
- ◆ www.lib.uoa.gr



Νοσηλευτικά Περιοδικά

- **Biological Research for Nursing**
- **Canadian Journal of Nursing Research**
- **Journal of Nursing Measurement**
- **Western Journal of Nursing Research**
- **Scholarly Inquiry for Nursing Practice**
- **Advances in Nursing Science**
- **Oncology Nursing Forum**
- **Nursing Research**
- **Evidence Based Nursing**
- **Online Journal of Knowledge Synthesis**
- **Clinical Nursing Research**
- **Nurse Researcher**
- **Applied Nursing Research**
- **Research in Nursing and Health**
- **Nursing Science Quarterly**
- **Journal of Nursing Scholarship**
- **Annual Review of Nursing Research**

Περιοδικά ερευνητικών περιλήψεων (Abstraction Journals)

◆ *Evidence-Based Nursing*

<http://ebn.bmj.com/>

◆ *Worldviews on Evidence-Based Nursing*

[http://onlinelibrary.wiley.com/journal/10.1111/\(ISSN\)1741-6787](http://onlinelibrary.wiley.com/journal/10.1111/(ISSN)1741-6787)

◆ *ACP Journal Club*

◆ *Evidence-Based Medicine*

◆ *Evidence-Based Cardiovascular Medicine*

◆ *Evidence-Based Mental Health*

Βάσεις Δεδομένων για Συστηματικές Ανασκοπήσεις και Μετα-Αναλύσεις

◆ COCHRANE LIBRARY

<http://www.cochrane.org/editorial-and-publishing-policy-resource/cochrane-database-systematic-reviews-cdsr>

◆ Joanna Briggs Institute for Evidence Based Nursing and Midwifery

<http://www.joannabriggs.edu.au/>

◆ Tripdatabase

www.tripdatabase.com

Πηγές για Κατευθυντήριες Κλινικές Οδηγίες (I)

Cochrane Library

<http://www.thecochranelibrary.com/view/0/index.html>

National Institute for Health and Care Excellence

<http://www.nice.org.uk/>

The Royal College of Nursing (RCN clinical guidelines)

<http://www.rcn.org.uk/development/practice/clinicalguidelines>

Scottish Intercollegiate Guidelines Network

<http://www.show.scot.nhs.uk/sign/guidelines/>

National Electronic Library for Health Guidelines Database

http://www.nelh.nhs.uk/guidelines_database.asp

Agency for Healthcare Research and Quality

<http://ahcpr.gov/>

National Guideline Clearinghouse

<http://www.guideline.gov/index.asp>

Clinical Evidence (subscription required)

<http://www.clinicalevidence.com>

Πηγές για Κατευθυντήριες Κλινικές Οδηγίες (II)

The Hartford Institute for Geriatric Nursing <http://www.hartfordign.org/>

Woundcarenet <http://www.woundcarenet.com/educat/links.htm>

Getting research into practice <http://www.shef.ac.uk/uni/academic/R-Z/scharr/ir/units/resprac/index.htm> (for how to make a change in practice)

NMAP (part of OMNI) <http://nmap.ac.uk>

Oncology Nursing Society Evidence-Based Practice Resource Center
<http://onsecom.ons.org/ebp/>

Evidence-based Practice Centers <http://www.ahrq.gov/clinic/epc>

Joanna Briggs Institute for Evidence Based Nursing and Midwifery
<http://www.joannabriggs.edu.au/>

Online Journal of Knowledge Synthesis for Nursing Archive.
OJKSN:www.stti.iupui.edu/VirginiaHendersonLibrary/OJKSNMenu.aspx



Κριτική Αξιολόγηση Ερευνητικών Μελετών

- ◆ Αξιολόγηση μεθοδολογικής εγκυρότητας
- ◆ Η εκτίμηση των δεδομένων ως προς τη δυνατότητα γενίκευσης και μεταφοράς τους στο συγκεκριμένο κλινικό χώρο

◆ Τι σημαίνουν τα αποτελέσματα αυτής της μελέτης για τους ασθενείς μου/ την κλινική δομή όπου εργάζομαι;



Κριτική Αξιολόγηση Δημοσιευμένων Μελετών



- ◆ Το πιο ουσιαστικό και το πιο δύσκολο στάδιο για την εφαρμογή της τεκμηριωμένης νοσηλευτικής πρακτικής.
- ◆ Συχνά, τα αποτελέσματα - πορίσματα μελετών με μεθοδολογικά προβλήματα είναι ακατάλληλα για να χρησιμοποιηθούν
- ◆ Πρέπει να αποφασιστεί κατά πόσο η ποιότητα μιας ερευνητικής μελέτης είναι αρκετά καλή ώστε τα αποτελέσματα της να εφαρμοστούν για την επίλυση συγκεκριμένων κλινικών προβλημάτων

Κριτική Αξιολόγηση: 3 βήματα

είναι η ποιότητα της μελέτης επαρκής ώστε να χρησιμοποιήσω τα αποτελέσματα της;

τι σημαίνουν αυτά τα αποτελέσματα για τη φροντίδα των ασθενών;

τα αποτελέσματα είναι εφαρμόσιμα στον συγκεκριμένο κλινικό χώρο;

Σφάλμα Μεροληψίας

- ◆ Ως **σφάλμα μεροληψίας** αναφέρεται οτιδήποτε μπορεί να διαταράξει τα συμπεράσματα μιας μελέτης.
- ◆ Οποιοσδήποτε παράγων (για παράδειγμα ο τρόπος κατά τον οποίο η μελέτη υλοποιήθηκε, αναλύθηκε ή δημοσιεύθηκε) που κάνει τις παρεμβάσεις να φαίνονται ως αποτελεσματικές ενώ πραγματικά δεν είναι, ή το αντίθετο.



Εγκυρότητα Μελέτης

ΕΣΩΤΕΡΙΚΗ

1. Έλεγχος παραγόντων που απειλούν την εσωτερική εγκυρότητα (μιας ή πολλαπλών ομάδων)
2. Επιλογή κατάλληλου ερευνητικού σχεδιασμού
3. Εγκυρότητα μέτρησης

ΕΞΩΤΕΡΙΚΗ

1. Δειγματοληψία

ΕΝΝΟΙΟΛΟΓΙΚΗ

1. Εγκυρότητα λειτουργικών ορισμών
2. Εννοιολογική εγκυρότητα εργαλείων μέτρησης

ΣΥΜΠΕΡΑΣΜΑΤΟΣ

1. Στατιστική ισχύς

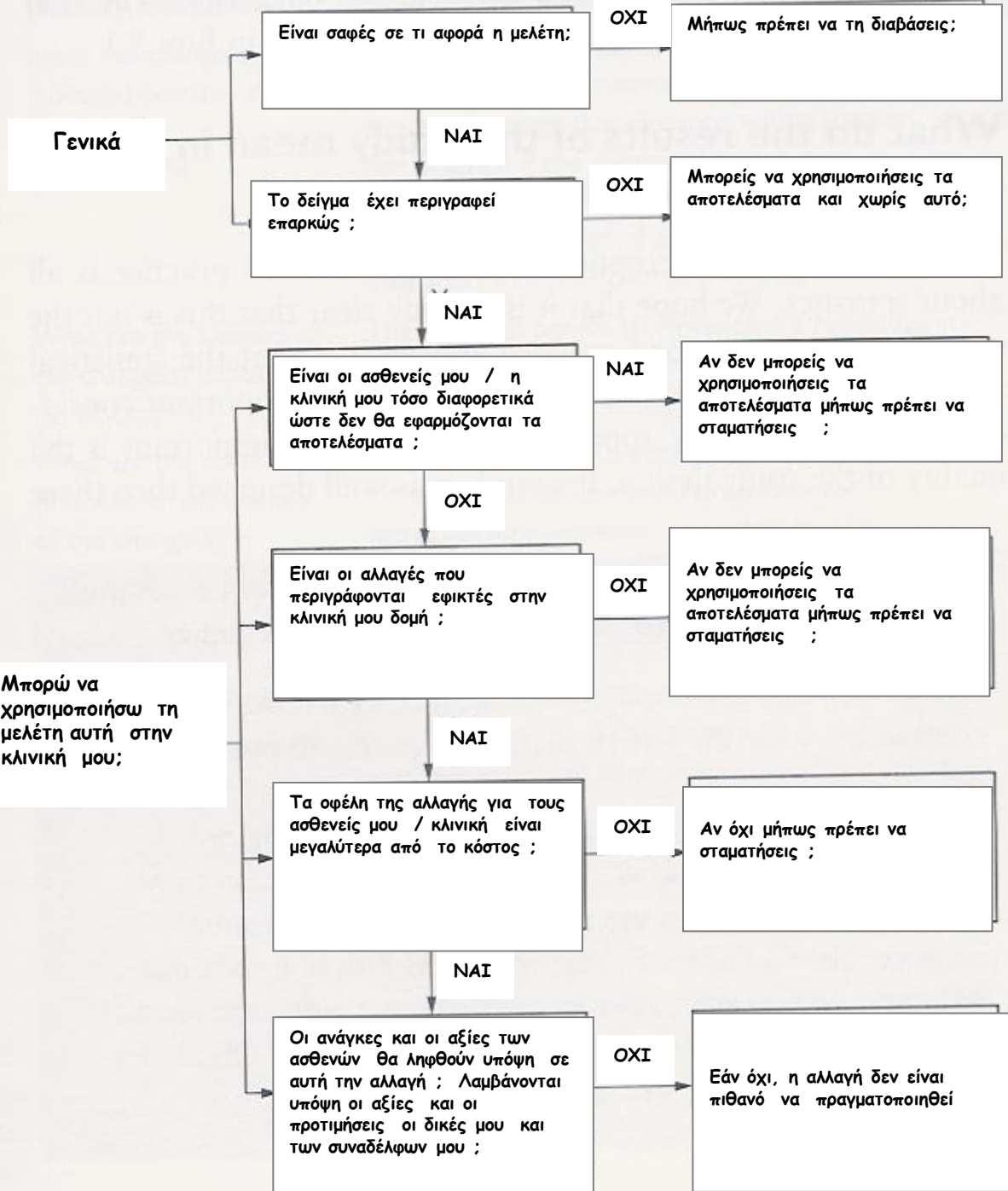
Γενικά κριτήρια για την αξιολόγηση της μεθοδολογικής εγκυρότητας ερευνητικών μελετών (Craig & Smyth 2004)

<u>Ερευνητικό ερώτημα</u>	<u>ΘΕΡΑΠΕΥΤΙΚΕΣ ΠΑΡΕΜΒΑΣΕΙΣ</u>	<u>ΔΙΑΓΝΩΣΤΙΚΕΣ ΠΡΟΣΕΓΓΙΣΕΙΣ</u>	<u>ΚΛΙΝΙΚΗ ΕΚΒΑΣΗ</u>
<u>Ερευνητικός σχεδιασμός</u>	Συγκριτική / προοπτική, κατά προτίμηση τυχαίοποιημένη κλινική δοκιμή με ομάδα ελέγχου. Απόκρυψη της ομάδας στην οποία ανήκει ο κάθε συμμετέχων.	Συγχρονική / περιγραφική μελέτη.	Μακρόχρονη προοπτική μελέτη κοόρτης ή μελέτη ασθενών - μαρτύρων.
<u>Δείγμα</u>	Τυχαία κατανομή στην ομάδα παρέμβασης και στην ομάδα ελέγχου (μαρτύρων). Οι ομάδες να είναι συγκρίσιμες κατά την έναρξη της μελέτης.	Κατάλληλο εύρος συμμετεχόντων.	Καθορισμένο, αντιπροσωπευτικό δείγμα. Συλλογή δείγματος σε πρώιμη φάση εξέλιξης της κλινικής κατάστασης.
<u>Μετρήσεις</u>	Σαφής επεξήγηση για το περιεχόμενο της παρέμβασης. Κατάλληλες μετρήσεις αποτελέσματος (κλινικής έκβασης).	Η καινούργια δοκιμασία συγκρίνεται με μια ήδη σταθμισμένη δοκιμασία αναφοράς.	Κατάλληλοι και προκαθορισμένοι δείκτες κλινικής έκβασης.
<u>Ερευνητές</u>	Τα μέλη της θεραπευτικής ομάδας / ο ασθενής - οικογένεια δεν γνωρίζουν σε ποια ομάδα ανήκει ο ασθενής.	Τα μέλη της θεραπευτικής ομάδας δεν γνωρίζουν τα αποτελέσματα της δοκιμασίας αναφοράς.	Δεν υφίσταται σχέση εξάρτησης μεταξύ των συμμετεχόντων και του ερευνητή.
<u>Συλλογή δεδομένων</u>	Όλοι οι συμμετέχοντες λαμβάνονται υπόψη κατά την επεξεργασία των στοιχείων και την εξαγωγή συμπερασμάτων, ανεξάρτητα με το αν έχουν διακόψει τη συμμετοχή τους στη μελέτη.	Όλοι οι συμμετέχοντες υποβάλλονται και στις δύο δοκιμασίες.	Παρακολούθηση επαρκούς διάρκειας και περιεχομένου.
<u>Ανάλυση δεδομένων</u>	Συγκριτική ανάλυση με βάση την αρχική πρόθεση θεραπείας (Intention to treat: ITT)	Αναφορά αξιοπιστίας νέας δοκιμασίας.	Διερευνάται η επίδραση συγχυτικών παραγόντων εξαιτίας της παρόδου του χρόνου

Ερωτήματα αξιολόγησης της δυνατότητας εφαρμογής μιας μελέτης

<u>Ερωτήματα</u>	<u>Αξιολόγηση μελέτης</u>
Ποιο είναι το αντικείμενο της μελέτης;	
Ποια είναι τα χαρακτηριστικά των συμμετεχόντων (διάγνωση, ηλικία, φύλο, επάγγελμα κ.τ.λ.);	
Σε τι διαφέρουν οι ασθενείς σας και οι κλινικές δομές;	
Ποιος είναι ο χώρος προέλευσης της μελέτης (ίδρυμα, χώρα);	
Οι προτεινόμενες αλλαγές είναι δυνατές στη δικιά σας κλινική δομή (αν όχι, γιατί);	
Ποια είναι τα οφέλη των προτεινόμενων αλλαγών και για ποιους;	
Ποιο είναι το κόστος (οικονομικό ή άλλο) των προτεινόμενων αλλαγών και για ποιους;	
Οι προτεινόμενες αλλαγές συνάδουν σε κάποιο βαθμό με τις ανάγκες και τις προτιμήσεις των ασθενών σας;	

Σύντομη επισκόπηση εφαρμοσιμότητας μιας ερευνητικής μελέτης.



Μπορώ να χρησιμοποιήσω τη μελέτη αυτή στην κλινική μου;

Άσκηση:

Χρησιμοποιείτε τη μεθοδολογία PICO για να διατυπώσετε κλινικά ερωτήματα

- ◆ 1) Νοσηλεύετε μια ασθενή ηλικίας 55 ετών με σοβαρό κάταγμα μεταταρσίου που προκλήθηκε από αθλητική δραστηριότητα. Διαπιστώθηκε ότι η ασθενής πάσχει από οστεοπόρωση, και άρχισε θεραπεία υποκατάστασης ορμονών. Ωστόσο, στη συνέχεια η ασθενής συγκέντρωσε πληροφορίες για τις παρενέργειες της θεραπείας ορμονικής υποκατάστασης και θέλει να συζητήσει μαζί σας την απόφαση της να σταματήσει τη θεραπεία. Η ασθενής είναι βαριά καπνίστρια. Διαμορφώστε την προσέγγισή σας βάσει τεκμηριωμένων δεδομένων.

➤ 2) Εργάζεστε σε μια γενική μονάδα εντατικής θεραπείας. Σας προτείνεται η υιοθέτηση ενός συστήματος κλειστού κυκλώματος βρογχικής αναρρόφησης, ωστόσο η διεύθυνση έχει αντιρρήσεις εξαιτίας του υψηλού κόστους. Η κλινική σας αντιμετώπιζει αρκετά υψηλά ποσοστά νοσοκομειακής πνευμονίας. Διαμορφώστε την προσέγγιση σας βάσει τεκμηριωμένων δεδομένων.